

VESTO  
arauco

## Crea, modela y combina SIN LÍMITES

Melamina VESTO posee un laminado melamínico de alta calidad con Protección Antimicrobiana con Cobre, en una variedad de diseños innovadores para ambientes con estilo único.

- MENOR DESGASTE DE HERRAMIENTAS
- DISEÑOS Y TEXTURAS INNOVADORES
- SUPERFICIE RESISTENTE AL DESGASTE

[mx.arauco.com](http://mx.arauco.com)



[mx.arauco.com](http://mx.arauco.com)

## CARACTERÍSTICAS

- Laminado melamínico de alta calidad.
- Variedad de espesores: 6 mm, 15 mm y 18 mm\*.
- Contenido de humedad: 7% (+/-3%) promedio.

## VENTAJAS DEL PRODUCTO

- Diseños y texturas innovadores.
- Cortes sin astillamientos y con un menor desgaste de herramientas.
- Superficies más resistentes al desgaste y uso.
- **Protección Antimicrobiana con Cobre:** Nuestra Protección Antimicrobiana con Cobre es efectiva contra el virus del COVID 19 además de otros virus y bacterias comunes, eliminándolos hasta en un 99,9%<sup>1</sup>.

## PRINCIPALES APLICACIONES

- Producto de uso interior.
- Muebles de cocina, baños y clósets.
- Mobiliario para el hogar y/u oficina.
- Revestimiento de muros, puertas y cielorrasos.



## RECOMENDACIONES

- Para cortar, usar sierras con dientes Widia (carburo de tungsteno) y con un mínimo de 60 dientes del tipo pecho hueco o trapezoidal.
- Para una mejor calidad del corte, realice un precorte con sierra incisora de aproximadamente 1 mm de profundidad.
- Para atornillar, hacer una perforación guía igual al diámetro del alma del elemento de fijación a usar.
- Proteger los cantos para evitar que la humedad penetre al interior del tablero, utilizando tapacantos de PVC, ABS, melamínicos o molduras decorativas en todos los bordes de la pieza.
- Evitar el contacto directo con el agua.

## ALMACENAMIENTO

- Almacenar los tableros en forma horizontal y elevada del piso con soportes espaciados a no más de 80 cm. Si se almacenan verticalmente, hacerlo en un número pequeño, siempre y cuando estos se encuentren asegurados en su posición.
- Almacenar bajo techo en lugares frescos, secos y que no estén expuestos al sol.

## ESPECIFICACIONES TÉCNICAS

Producto	Dimensiones			Densidad promedio kg/m <sup>3</sup>	Tolerancias			
	espesores mm	largo m	ancho m		espesor mm	largo mm	ancho mm	diagonal mm
Melamina VESTO - MDP	15 - 18	2.50	1.83	530 - 570	-/+0.2	-/+2	-/+2	-/+2
Melamina VESTO - MDP RH	15 - 18	2.50	1.83	575 - 625	-/+0.2	-/+2	-/+2	-/+3
Melamina VESTO - MDF	6	2.44	1.83	675 - 750	-/+0.15	-/+2	-/+2	-/+3
	15 - 18	2.44	1.83	590 - 640	-/+0.15	-/+2	-/+2	-/+3

\*Nota: Para información sobre espesores superiores a 18 mm, favor contactar a su representante de ventas o distribuidor de preferencia (disponibilidad inmediata sujeta a existencia).

## RESISTENCIA A LA ABRASIÓN

Resultados de la prueba	Descripción
Mínimo 500 ciclos tableros unicolores	La prueba termina al desgastar completamente el papel melamínico y llegar al sustrato.
Mínimo 150 ciclos tableros con diseño	La prueba termina al desgastar y desaparecer el diseño impreso en el relieve superior de la textura del tablero.

Nota: Resultados obtenidos a partir de pruebas bajo la Norma UNE 7265, realizados con un Abrasímetro Taber®.

## PROPIEDADES FÍSICO-MECÁNICAS

Propiedad	Unidad	Espesores sustratos				
		MDP	MDP RH	MDF		
		15 mm - 18 mm	15 mm - 18 mm	6 mm	15 mm - 18 mm	
Resistencia a la tracción	N/mm <sup>2</sup>	0.30 - 0.60	> 0.60	0.80 - 0.90	0.60 - 0.70	
Resistencia a la flexión	N/mm <sup>2</sup>	> 12	17 - 21	35 - 45	28 - 36	
Retención tornillos	(Cara)	N	800	> 1,200	NA	> 1,000
	(Canto)	N	600	> 1,000	NA	> 800

<sup>1</sup> Eliminación en 24 horas, para cepas testeadas según norma ISO 22196/ ISO 21702: Sars Cov-2, Influenza H1N1, Coronavirus Humano 229E, Escherichia Coli, Staphylococcus Aureus, Calicivirus Feline.

Las medidas y características técnicas pueden ser modificadas sin previo aviso.

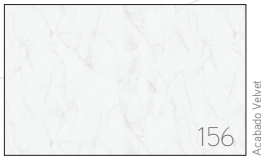
# VESTO

arauco

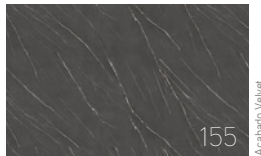
La alta calidad de Melamina VESTO, su durabilidad y versatilidad, lo hacen el producto ideal para el diseño de muebles y ambientes.

## COMPLEMENTOS

- **Cubrecantos:** La paleta completa de diseños VESTO cuenta con cubrecantos homologados. Para mayor información visitar [mx.arauco.com](http://mx.arauco.com)
- **Fondos y traseras:** El tablero de Melamina VESTO de 6 mm es ideal para esta aplicación, y está disponible en todos los diseños de la colección Tendencias, Textil y Petra.



Mármara



Vizcaya

## Colección PETRA

## Colección SINKRONIA

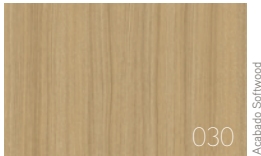


Nougat\*

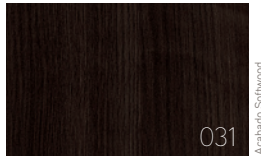


Cocoa\*

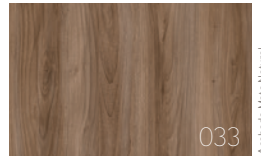
## Colección TENDENCIAS



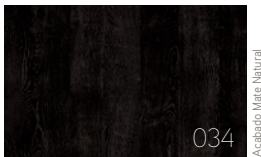
Roble Americano



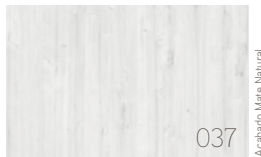
Roble Dakar



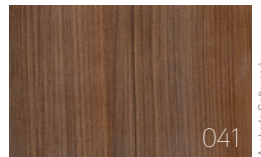
Moscato



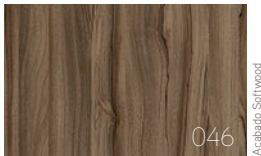
Espresso



Alaska



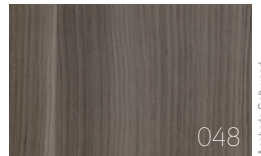
Nocce Milano



Nogal Terracota



Teka Ártico



Linosa Ceniza

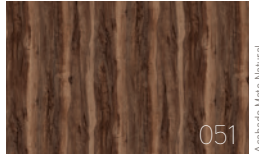
\* No disponible en espesor 6 mm. Para más información contacte a su representante de ventas o distribuidor de preferencia.

Las medidas y características técnicas pueden ser modificadas sin previo aviso.

mx.arauco.com



Riviera



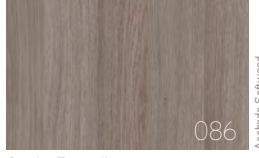
Nativa



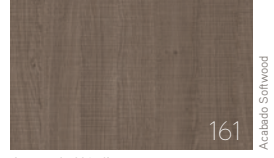
Lombardia



Toscana

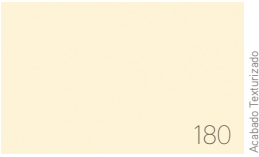


Cendra Escandinavo

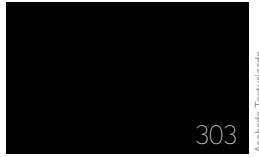


Aserrado Nórdico

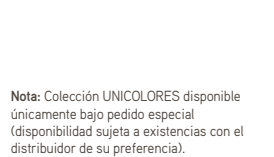
## Colección UNICOLORES



Almendra

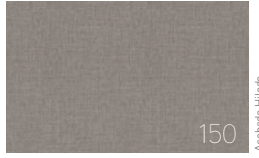


Negro



Gris Humo

## Colección TEXTIL



Seda Giorno\*

**Nota:** Colección UNICOLORES disponible únicamente bajo pedido especial (disponibilidad sujeta a existencias con el distribuidor de su preferencia).

\* Seda Giorno disponible únicamente en 6 mm MDF, y 15 mm MDP. Para más información contacte a su representante de ventas o distribuidor de preferencia.

## DISEÑOS INNOVADORES

Melamina VESTO ofrece la posibilidad de poner en acción tus ideas, inspirándose en los estilos de vida contemporáneos y en la búsqueda de espacios que se conectan con la naturaleza y el diseño, ofreciendo una evolución en soluciones creativas para el diseño de muebles y ambientes.

## PROTECCIÓN ANTIMICROBIANA CON COBRE

Nuestra Protección Antimicrobiana con Cobre es efectiva contra el virus del COVID 19 además de otros virus y bacterias comunes, eliminándolos hasta en un 99,9%<sup>1</sup>.

- Mantiene su efectividad después de múltiples procesos de limpieza.
- Es un material seguro para las personas.

## LIMPIEZA DE CORTE SUPERIOR

Gracias a sus caras más finas, homogéneas y densas, Melamina VESTO constituye una evolución respecto de los aglomerados tradicionales, otorgando la calidad que sus proyectos requieren.

## DISPONIBLE EN SUSTRATO MDP Y MDF

Melamina VESTO utiliza la última tecnología de fabricación, asegurando una mayor calidad. La utilización de madera sustentable, proveniente de fuentes controladas, asegura la consistencia del producto en el tiempo.



<sup>1</sup> Eliminación en 24 horas, para cepas testeadas según norma ISO 22196/ ISO 21702: Sars Cov-2, Influenza H1N1, Coronavirus Humano 229E, Escherichia Coli, Staphylococcus Aureus, Calicivirus Feline.

Las medidas y características técnicas pueden ser modificadas sin previo aviso.

# VESTO

arauco

## Melamina VESTO RH

Los tableros de Melamina VESTO RH en sustrato MDP cuentan con propiedades que permiten su uso en condiciones de humedad, o de contacto ocasional con el agua.

Su resistencia a la humedad se da gracias a que contienen una resina MUF (melamina-urea-formaldehído).



### USOS

Los tableros de Melamina VESTO RH en sustrato MDP fueron desarrollados para uso interior en aplicaciones no estructurales, y en ambientes de clima húmedo.

### APARIENCIA

A la resina MUF utilizada en la fabricación del tablero, se le añade un pigmento que le otorga el color verde que distingue a este producto. También se le agrega una emulsión de cera, la cual agrega una barrera adicional que dificulta la penetración del agua.

### PROPIEDADES

Los tableros de VESTO MDP RH muestran una respuesta mucho más lenta a la absorción de agua en comparación con un tablero de aglomerado tradicional. Asimismo, el hinchamiento y el hinchamiento residual después de su proceso de secado son también más lentos.

El hinchamiento residual no debería ser notorio a menos que el tablero sea expuesto por un tiempo prolongado a condiciones de humedad extrema, o por el contacto directo con el agua.

### DIMENSIONES

Las dimensiones de un tablero VESTO MDP RH están estrechamente relacionadas con el contenido de humedad, y la exposición prolongada a condiciones de alta humedad. Las condiciones de alta humedad pueden ocasionar dificultades en aplicaciones o muebles que requieren de tolerancias ajustadas, situación que afecta en menor medida a los tableros VESTO MDP RH comparado con el aglomerado tradicional.



[mx.arauco.com](http://mx.arauco.com)

La exposición de un tablero VESTO MDP RH a cambios en condiciones de humedad relativa puede provocar que:

- Las dimensiones lineales cambien aproximadamente entre 0.03% y 0.06% por cada 1% de cambio en el contenido de humedad.
- El cambio en el espesor será aproximadamente entre 0.03% y 0.5% por cada 1% de cambio en el contenido de humedad.

### RECOMENDACIONES

- Si bien los tableros VESTO MDP RH tienen propiedades de resistencia a condiciones de alta humedad ambiental o de humedad ocasional, no deben ser expuestos a situaciones de humedad permanente o contacto directo con el agua. Lo anterior podría afectar la adhesividad del tablero, su estabilidad dimensional, o exponerlos al ataque de hongos.
- Dado que se trata de un tablero de mayor densidad que nuestro tablero MDP, podría ocasionar un aumento en el desgaste de las herramientas de corte.

- Los tableros VESTO MDP RH de ARAUCO han sido sometidos a pruebas de acuerdo a la norma EN 321 "Determinación de resistencia a la humedad bajo condiciones de ensayo cíclicas", en su punto 8 "Requisitos de los tableros no estructurales para utilización en ambiente húmedo" (tipo 3), el que señala las especificaciones para después del ensayo cíclico.
- Comparado con el aglomerado tradicional, el tablero VESTO MDP RH posee una mayor resistencia a la flexión (M.O.R. y M.O.E.) y a la tracción (I.B.).

### CARB (California Air Resources Board)

California establece a través de su norma "Final RESOLUTION Order Airborne Toxic Control Measure to Reduce Formaldehyde Emissions from Composite Wood Products", los máximos niveles de emisiones permitidos, que son los más estrictos del mundo. El proceso de fabricación de los tableros VESTO MDP RH cumple con el nivel equivalente CARB 1.

### PROPIEDADES FÍSICO-MECÁNICAS - MELAMINA VESTO RH

Propiedad	Unidad	Tolerancia			
Espesor	mm	-/+0.2	< 14	14 - 22	> 22
Hinchamiento 24 hrs. Antes de ensayo cíclico	%	Máximo	20	15	15
Hinchamiento 24 hrs. Después de ensayo cíclico	%	Máximo	14	13	12

Las medidas y características técnicas pueden ser modificadas sin previo aviso.